



**Divisione Pressofusione Zama e
Progettazione e costruzione stampi**



Chi siamo

- PREMOCS è nata nel 1977 come azienda indipendente specializzata nello stampaggio della zama per conto terzi.
- Nel 1988 è stata acquisita dal gruppo Ferrari e nel 2006 è stata incorporata nella A. Ferrari Srl ed è divenuta un marchio della società.
- La Divisione opera in tutti i settori di componentistica zama, tra cui i principali: arredamento, automotive, componenti elettrici ed elettronici, elettrodomestici, serrature, pneumatica, ottica.



Chi siamo



- La qualità indiscussa, la versatilità, l'alta specializzazione degli addetti e l'ampia possibilità di personalizzazione del servizio distinguono e rendono l'azienda un punto di eccellenza nel mercato.

- Le attività principali sono la produzione di articoli pressofusi in zama in camera calda e la progettazione, costruzione e **manutenzione** di stampi per lo stampaggio di componenti in zama, plastica e ceramica.



Pressofusione Zama

Il core business della divisione

- La zama è una lega composta principalmente da zinco, con piccole percentuali di alluminio, magnesio e rame
- La zama permette di ottenere lavorazioni geometriche e dimensionali complesse con grado di precisione e di finitura molto elevato con tolleranze fino a 0,02 mm anche su spessori ridotti fino a 0,7mm
- Gli impianti in funzione sono di ultima generazione e completamente automatizzati per una produzione di alto livello nella totale sicurezza degli operatori
- L'utilizzo della tecnologia di stampaggio sottovuoto di ultima generazione permette di raggiungere ottimi livelli qualitativi sia dal punto di vista tecnico che estetico
- Il processo di stampaggio è costantemente controllato dagli addetti con il supporto del Qualità

Pressofusione Zama

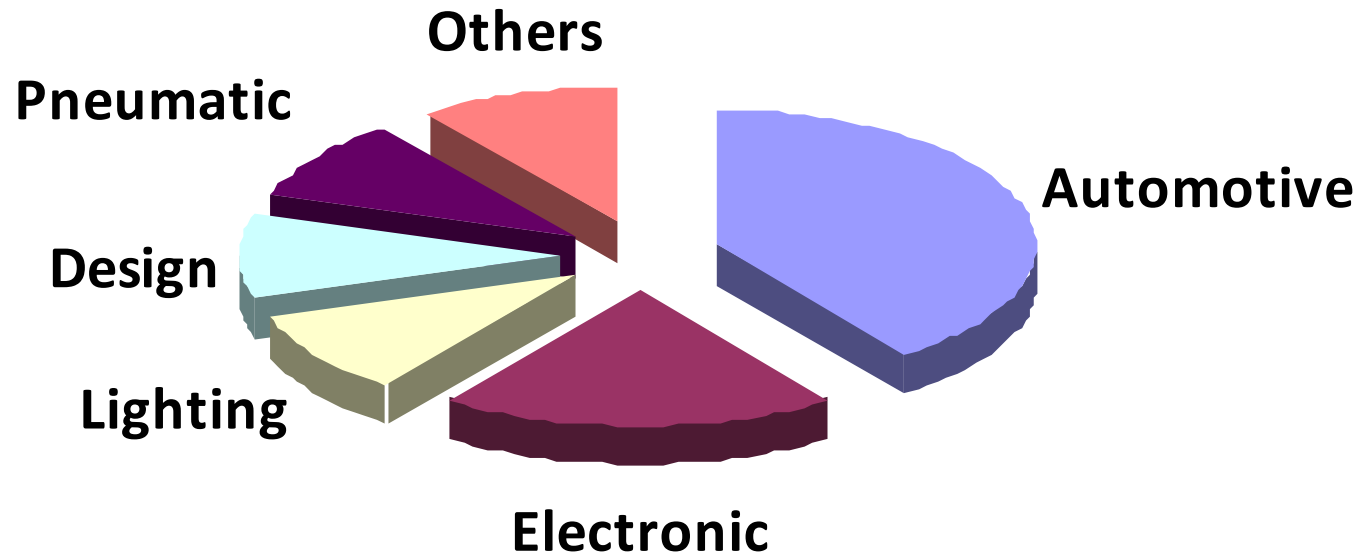
Il core business della divisione



Leghe utilizzate:

- Zamak 5
- Zamak 2
- Zamak 3
- Zamak 8

Aree di attività



Struttura

Produzione

- **Produzione annuale :** **2.500 Ton**

Con chi tratterete

- **Reparto di produzione:** **30**
- **Reparto qualità:** **7**
- **Logistica:** **6**
- **Servizio clienti:** **4**

Superficie produttiva

8.000 metri quadrati

Superficie coperta

4.200 metri quadrati

Prodotti & Servizi

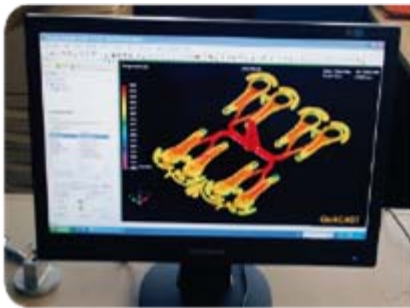
- PROGETTAZIONE STAMPI E MESSA A PUNTO PRODOTTI
- COSTRUZIONE E MANUTENZIONE STAMPI
- CICLO PRODUTTIVO COMPLETO PRODOTTO
 - Pressofusione zama
 - Lavorazioni meccaniche
 - Trattamenti finitura superficiale
 - Assemblaggio
 - Confezionamento

Produzione

- Dieci presse da 40 T a 350 T collegate a separatori automatici.
- Quattro presse sono dotate di ROBOTS STAUBLI
- Impianto di stampaggio sottovuoto
- Peso prodotto da 1gr a 2.000gr
- Reparto vibrofiniture Interno
- Reparto lavorazioni
- Reparto Assemblaggio

Progettazione

- Progettazione in CAD 2D, 3D, CAD/CAM per la progettazione di solidi, compatibili con tutti i formati principali in uso.



- I nostri tecnici, in fase di progettazione stampo, avvalendosi dello strumento informatico di simulazione del flusso di colata sono in grado di analizzare eventuali criticità nella fase di stampaggio e verificare la soluzione ottimale in collaborazione con il Cliente.



Costruzione stampi



- Le tecnologie impiegate, l'esperienza dello Staff e l'efficienza della struttura permettono di realizzare stampi complessi con elevati standard di precisione e qualità

- Progettiamo e costruiamo stampi per componenti in ZAMA , PLASTICA, ACCIAIO e CERAMICA



Costruzione stampi

PARCO MACCHINE ATTREZZERIA

- N.1 CNC centro di lavorazione **YASDA**
- N.1 CNC centro di lavorazione **HERMLE**
- N.1 CNC centro di lavorazione **MORI SEIKI**
- N.3 Elettroerosione a filo **AGIE**
- N.1 Elettroerosione a tuffo **MITSUBISHI**
- N.1 Elettroerosione a tuffo **GANTRY**
- N.2 Flat smerigliatrici **OKAMOTO**
- N.1 Rettifica in piano **FAVRETTO**
- N.1 Rettifica smerigliatrice in tondo **MOORE**
- N. 1 Micro perforatrice **C.R.Tech**
- N. 1 Saldatrice **LASER SISMA**



Qualità

- **SISTEMA CERTIFICATO DI CONTROLLO QUALITA' IN TUTTE LE FASI PRODUTTIVE**
- Controllo Raggi X
- Controlli tridimensionali
- Analisi chimiche leghe
- Controlli distruttivi
- Controlli strutturali
- Test di resistenza alla corrosione effettuati internamente

Qualità

Strumentazione SGQ:

- Misuratore dimensionale ottico OGP 3D
- Misuratore dimensionale a contatto POLI 3D
- Proiettore di profili
- Microscopi Zeiss
- Durometri
- Strumentazioni tradizionali (Altimetri, Calibri, micrometri, blocchi e calibri graduati)
- Macchinario di misurazione dello spessore del deposito galvanico FISHERSCOPE XRAY HDL che permette di misurare tre diversi strati di deposito allo stesso tempo.
- Macchinario di misurazione dello spessore del deposito galvanico FISHERSCOPE COULOSCOPE CMS
- Misuratore di spessore verniciatura su materiali ferrosi FISHER DELTASCOPE
- Misuratore di spessore verniciatura su materiali non ferrosi KARL DEUTSCH LEPTOSKOP
- Camera di nebbia salina a temperatura controllata ANGELANTONI 600P

Qualità

Le nostre certificazioni:

- Certificazione UNI EN ISO 9001 (dal 1998)
- Certificazione UNI EN 14001 (dal 2004)
- Certificazione "VISION 2000" (dal 2003)



ALMER Spain AFNOR Certification France ABS-Verges International Argentine ANCC-BOGE Mexico APICER Portugal CCC Center
CISQ-UK CISQ China CISQ-India CISQ-Cuba Republic of Cuba CISQ-Czechia CISQ-Taiwan CISQ-Germany CISQ-Denmark
CISQ-Poland PIONIEROBBEL Romania BVT-ITALY Canada INPC Mexico INPC-USA Russia
Instituto Certificación Ambiental Argentina ANCC-Brasil ANCC-Brasil-CONIC-CONIC Mexico INPC-USA Russia
NSAI Ireland PCBC Poland Quality Austria Austria B2-Bureau B2 Bureau B2 Bureau B2 Bureau B2 Bureau B2 Bureau B2 Bureau
NSI International SIAI Armenia TST-Turkey Turkey TST-Turkey Turkey TST-Turkey Turkey
Other is represented in the USA by IQNET Certification, CISQ, DQS, BSI, SGS, TÜV, and others.

* The list of IQNet partners is valid at the time of issue of this certificate. Updated information is available on our website www.iqnetcertification.com

Contatti

A. Ferrari S.r.l.

23878 Verderio Superiore (LC) - Italy

Via per Cornate, 45

Tel: +39 039 5900

Fax: +39 039 5900 222

www.ferrarispa.it

e-mail: ferrarispa@ferrarispa.it

Die casting & tooling division

24030 Carvico (BG) – Italy

Via Budriago, 19

Tel. +39 039 5900

Fax. +39 035 794598

www.ferrarispa.it

e-mail: ferrarispa@ferrarispa.it